

Les SVT
pendant les 3 années de
lycée:

HORAIRES-EVALUATIONS

Niveau seconde enseignement commun

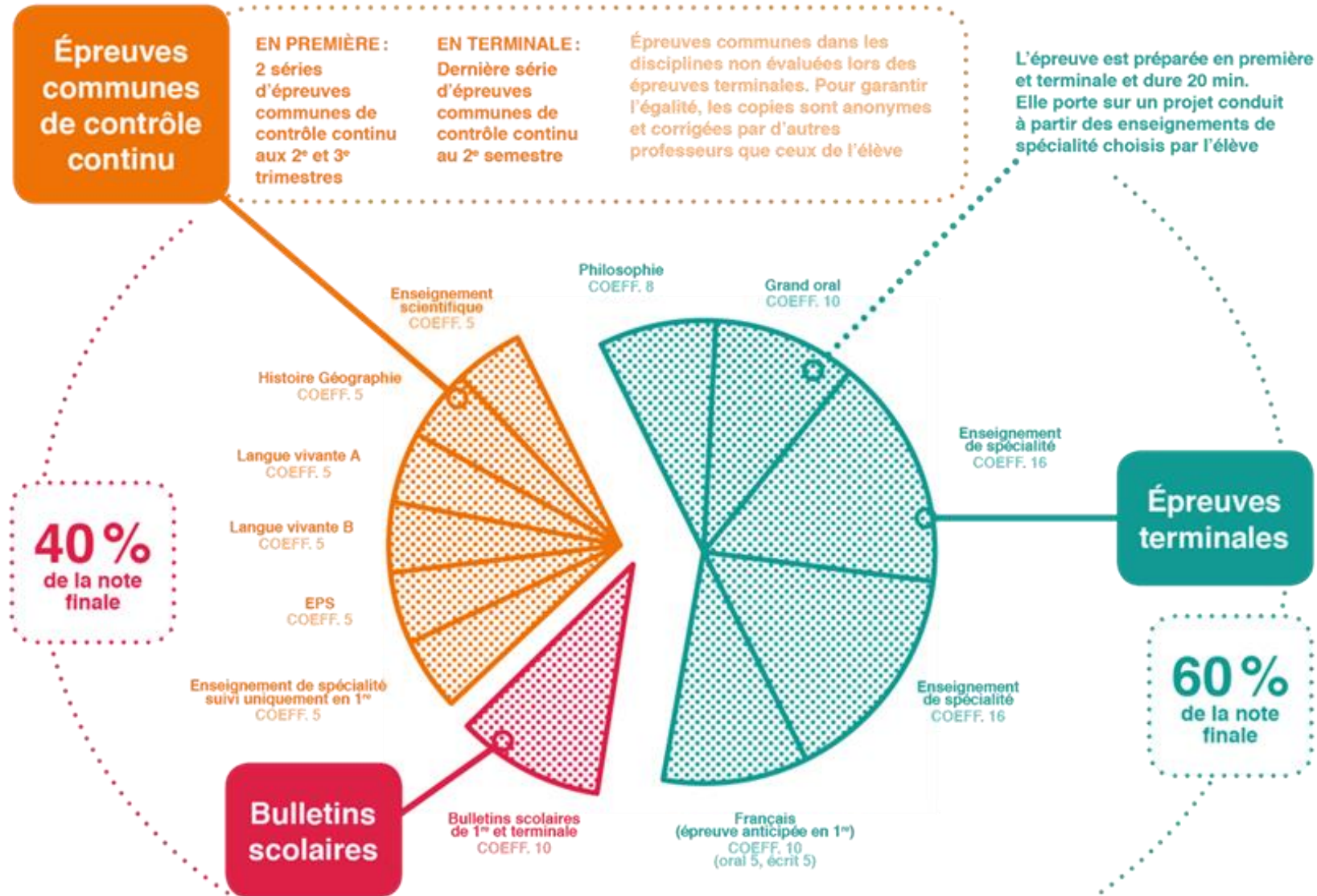
- ▶ Groupes de 16 élèves maximum
- ▶ 1h30 de TP par semaine
- ▶ 2 classes divisées en 3 groupes

LE SCHÉMA DU NOUVEAU BAC

60%	ÉPREUVES TERMINALES	*Français (oral et écrit)	Juin de 1 ^{ère}
		*Spécialité 1 ★	Mai de terminale
		*Spécialité 2	
		Philosophie	Juin de terminale
Grand oral ★			
30%	*PARTIELS Epreuves anonymes - Chaque discipline		Janvier de terminale ★
			Mai de 1 ^{ère} ★
			Janvier de 1 ^{ère}
10%	*CONTRÔLE CONTINU (BULLETINS) ★		
* Pris en compte dans Parcoursup			

★ svt possible
 ★ Svt obligatoire

LES ÉPREUVES DU NOUVEAU BACCALAURÉAT GÉNÉRAL



Première enseignement commun : l'enseignement scientifique

- ▶ 1h de SVT et 1h de Sciences physiques par élève et par semaine :
 - ❖ 1 heure de cours en classe entière tous les 15 jours et
 - ❖ 1 h de TP en groupe tous les 15 jours.

Evaluation et part dans l'obtention du bac:

- ▶ une épreuve commune de contrôle continu au cours du troisième trimestre de la classe de première (2,5%)

Durée de l'épreuve : 2 heures

Les épreuves communes de contrôle continu pour l'enseignement scientifique sont des épreuves écrites constituées de deux exercices interdisciplinaires(SVT + SP + maths).

- ▶ moyennes des bulletins de première comptent dans le contrôle continu

Première enseignement de spécialité :

- ▶ 2 x 2h de spécialité par élève et par semaine, en groupes d'élèves peu nombreux (TP fréquents)

Evaluation et part dans l'obtention du bac:

- ▶ une épreuve de contrôle continu au cours du troisième trimestre de la classe de première **si abandon de la spé SVT** en fin de première (5%)

Durée de l'épreuve : 2 heures

- ▶ moyennes des bulletins de première comptent dans le contrôle continu

Terminale enseignement commun :

l'enseignement scientifique

- ▶ 1h de SVT et 1h de Sciences physiques par élève et par semaine :
 - ❖ 1 heure de cours en classe entière tous les 15 jours et ..
 - ❖ 1 h de TP en groupe tous les 15 jours.

Evaluation et part dans l'obtention du bac:

- ▶ une épreuve au cours du troisième trimestre de la classe de terminale (2,5%)

Durée de l'épreuve : 2 heures

Les épreuves communes de contrôle continu pour l'enseignement scientifique sont des épreuves écrites constituées de deux exercices interdisciplinaires(SVT + SP + maths).

- ▶ moyennes des bulletins de terminale comptent dans le contrôle continu

Terminale enseignement de spécialité :

- ▶ **3 x 2h de spécialité par élève et par semaine, en groupes d'élèves peu nombreux (TP fréquents)**

Evaluation et part dans l'obtention du bac:

- ▶ une épreuve écrite en fin de second trimestre de la classe de terminale (15 points)
Durée de l'épreuve : 3 heures 30
- ▶ l'évaluation des compétences expérimentales est intégrée dans l'épreuve de spécialité « sciences de la vie et de la Terre » du baccalauréat général.(= ECE) (5 points)
Durée de l'épreuve : 1h
au total : une part de 16% pour le bac
- ▶ Grand oral : si choix de la spécialité Durée : 20 minutes
Préparation : 20 minutes part de 10% pour le bac
- ▶ moyennes des bulletins de terminale comptent dans le contrôle continu

